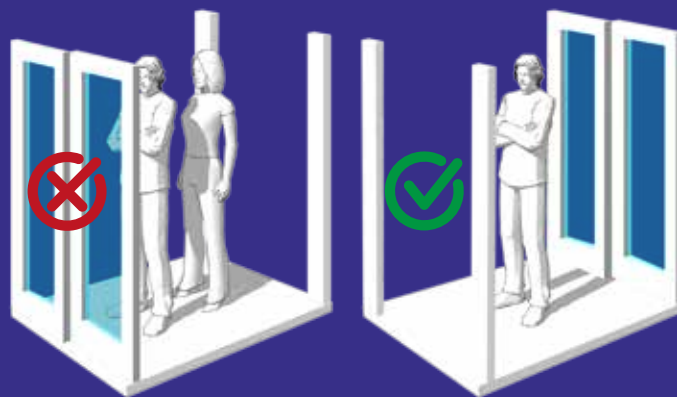


UNiK 3D

CONTRÔLE D'UNICITÉ DE PRÉSENCE



Le système **UNiK 3D**, de **Pryntec**[®], embarque un traitement d'image révolutionnaire assurant la sécurité des accès à des zones sensibles (SAS unipersonnel, enceintes techniques sécurisées, centres forts, salles de comptage...).

Il permet une analyse tridimensionnelle du volume à sécuriser. La caméra fisheye, intégrée également au système, assure la détection et l'analyse de mouvement sur la zone non couverte par la 3D. Ainsi, l'unicité de présence est contrôlée et maîtrisée efficacement en temps réel.

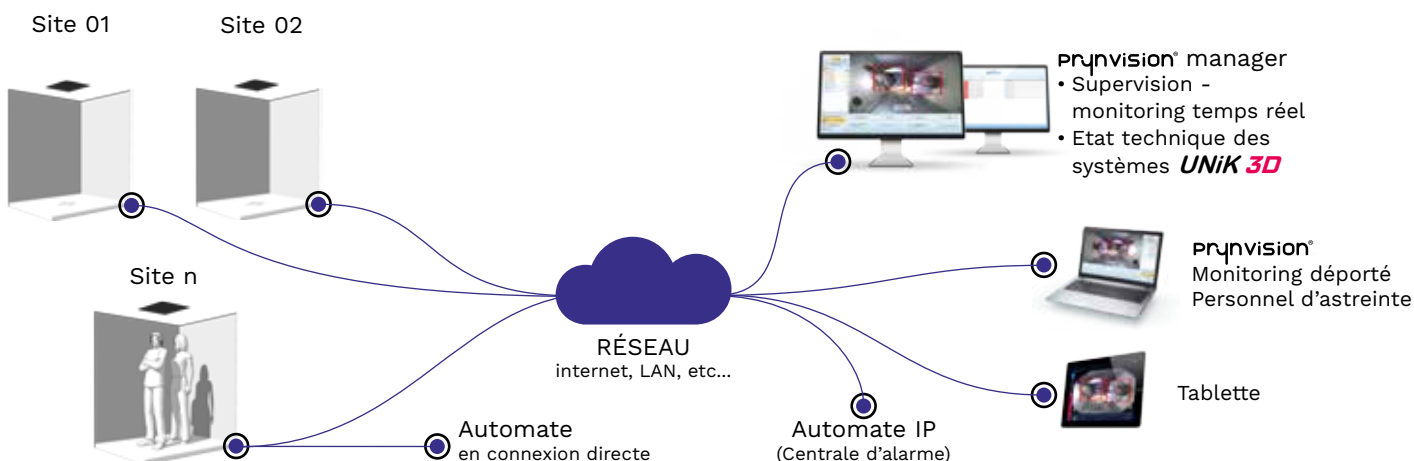
CONTRÔLE D'UNICITÉ DE PRÉSENCE afin de s'assurer de la présence d'une seule personne dans une zone spécifique, et ainsi garantir l'ouverture de certains accès

PROTECTION DE ZONES SENSIBLES afin de détecter et d'alerter l'approche d'un individu près d'une zone à surveiller (musée...)

Le logiciel de supervision **prynvision**[®], permet d'exploiter l'ensemble des capteurs et d'assurer leur maintenance et mise à jour à distance.

- Jusqu'à 98% de fiabilité et de précision
- Analyse 3D en temps réel insensible aux variations de lumière
- Capteur autonome avec traitement d'images embarqué
- Caméra fisheye 360° intégrée :
 - Détection de mouvements
 - Visualisation contextuelle
 - Enregistrement vidéo sur évènement
- Système compact
- Installation rapide et discrète (faux plafond ou saillie)

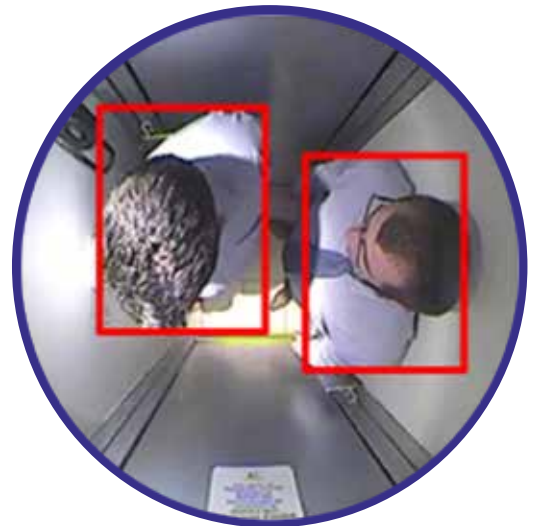
SYNOPTIQUE



SPÉCIFICATIONS PRINCIPALES

2-CF-3D360UP : CAPTEUR 3D + CAMÉRA FISHEYE

Caméra contextuelle fisheye	Vision à 360° - résolution 5MP
Stockage interne (SSD)	60Go sur évènement (enregistrement vidéo quelques secondes avant et après l'évènement)
Dimensions (LxlxH)	280mmx280mmx105mm
Poids	2.5kg
Connectique	2xRJ45 / 1xJack
Alimentation	220v -12v (non intégré au capteur)
Consommation	20w max
Entrées-sorties Relais	16E/4S
Sécurité	Protection sur ouverture
Montage faux plafond	Avec découpe (4 vis de serrage et déploiement automatique des pattes de fixation). Option d'assurage complémentaire : 4 inserts M6 sur la face supérieure (pour anneaux d'ancrage ou tiges filetées)

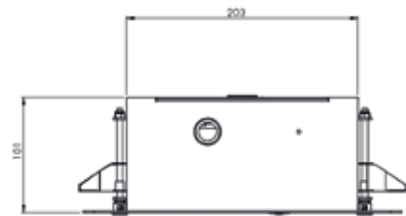


COUVERTURE CAMERA FISHEYE 360°

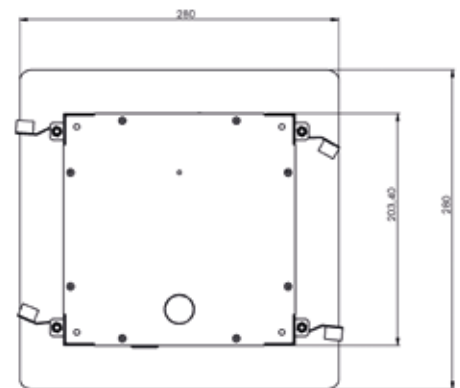
Ex. de hauteur d'implantation Caméra	3,50 m	
Rayon max au sol (en mode plafond)	Détection	20 m
	Reconnaissance	8 m
	Identification possible	4 m

IMPLANTATION DU CAPTEUR ET PÉRIMÈTRE DE TRAITEMENT 3D

Hauteur du capteur (m)	Dimension du rectangle de traitement (m)
2,3	1,10 x 0,85
2,4	1,22 x 0,91
2,5	1,33 x 0,99
2,6	1,44 x 1,08
2,7	1,55 x 1,16
2,8	1,66 x 1,24
2,9	1,77x1,32
3	1,88 x 1,41
3,1	1,99 x 1,49
3,2	2,11 x 1,57
3,3	2,22 x 1,66
3,4	2,33 x 1,74
3,5	2,44 x 1,82



vue de côté



vue de dessus

PRÉ REQUIS

- Pour une analyse performante 2D avec la caméra fisheye, éclairage au plafond et constant pour éclairer l'ensemble de la pièce (pas de zones d'ombre) nécessaire
- Hauteur d'implantation du capteur : 2,30m minimum
- Marquage au sol de la zone sous le capteur 3D pour un bon positionnement de l'individu
- Gestion des ouvrants par le système de contrôle d'accès en place

Pryntec® se réserve le droit d'apporter toutes modifications aux caractéristiques citées dans ce document. Photos non contractuelles. Pour plus d'informations sur les caractéristiques techniques et les accessoires, merci de contacter Pryntec®.

PRYNTEC

INTELLIGENT VIDEO SYSTEMS

Siège social - Showroom - Groupe Pryntec
RD 974 - 21190 CORPEAU
Tél : +33 (0)3 80 21 90 90
info@pryntec.com